



Fortaleza, 26 de fevereiro de 2018.

PARECER DA ENGENHARIA

CREDE 11 – JAGUARIBE

Unidade: EEM Antônio Reginaldo Magalhães de Almeida

Município: Potiretama/CE

Assunto: Solicitação de visita da Engenharia da SEDUC

Após visita realizada no dia 22/02/2018, para averiguar a situação de drenagem das águas pluviais e do sistema de esgotamento da EEM. ANTÔNIO REGINALDO MAGALHÃES DE ALMEIDA, verificou-se algumas falhas construtivas.

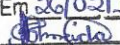
Segue abaixo o Parecer Técnico da atual situação da referida escola:

– Declive acentuado e grande área de captação de água pluvial colaboram para uma vazão acentuada, que é despejada através de um sistema de coleta de calha na base do muro de trás da escola. Não existem caixas de inspeção nem tubulação de direcionamento da água. Além disso a rua não contém sistema de galerias e não possui calçamento, o que vem a provocar erosão na qual causa transtornos para os moradores das casas que estão mais abaixo da rua.

Possível solução: Executar calha coletora junto a saída das tubulações; instalar descidas da calha coletora para as novas caixas de inspeção na calçada; executar calçada no nível da rua; canalizar toda a água por meio de manilhas porosas e poços de visita até um açude próximo da escola devido não haver sistema de coleta pluvial ou galerias;

– Nas proximidades dos banheiros existe um conjunto fossa/sumidouro que se encontra muito próximo do muro, o que acarreta carreamento da água por baixo da estrutura do muro e provoca acúmulo na calçada e na rua. Esta situação é incômoda para os moradores de casas em frente, devido ao mau cheiro e presença de mais insetos.

Possível solução: Recalcular o dimensionamento do conjunto fossa/sumidouro; executar novo conjunto fossa/sumidouro mais afastado do muro de contenção da escola; aterrar o antigo.

Recebido Em 26/02/18

Secretaria da Câmara Municipal
de Potiretama

Será feito uma solicitação ao DAE junto a gestão de obras da secretaria de educação acerca dos problemas mencionados além de outros problemas construtivos desta escola, para corrigir ou minimizar os defeitos. Cabe ressaltar que a obra da EEM Antônio Reginaldo Magalhães de Almeida em Potiretama ainda não tem termo de recebimento definitivo, documento este que atesta conclusão dos serviços. Indicando que a obra ainda está em responsabilidade do DAE e da empresa vencedora da licitação da construção da escola.

Seguem no ANEXO A as fotos da situação atual.

Secretaria de Educação do Ceará
LUCAS FONTENELE NOCRATO
ENGº CIVIL SEDUC
CREA/CE 320.595

ANEXO A



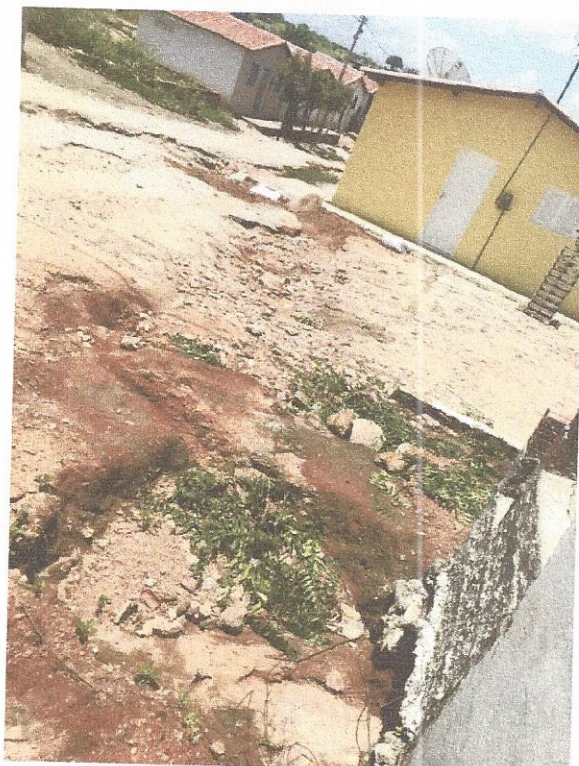
Conjunto fossa/sumidouro se encontra muito próximo do muro de contenção



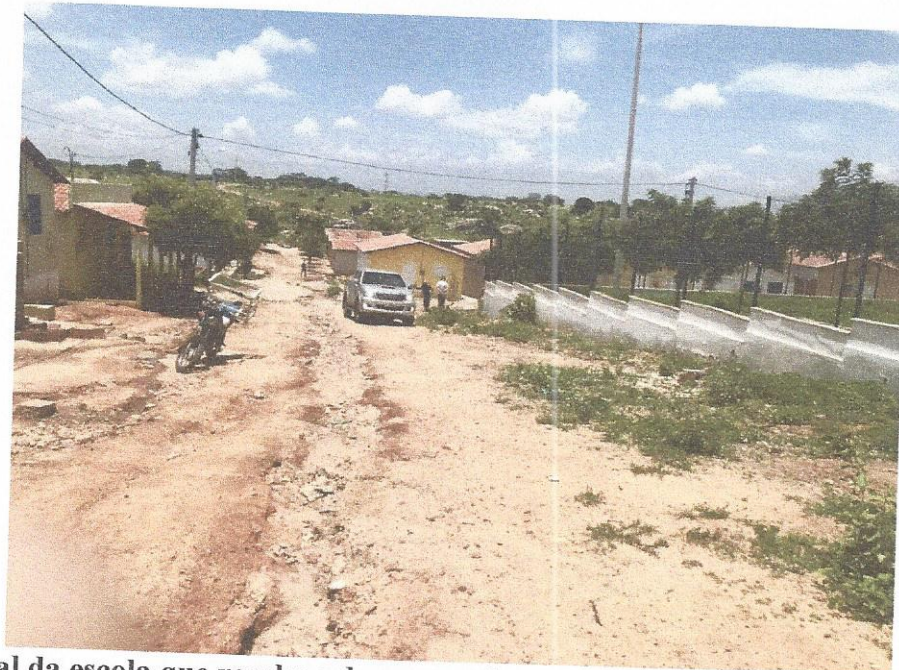
Acúmulo de água devido o carreamento no solo por confinamento abaixo da fundação do muro



Rua atrás da escola, com detalhe para o sistema de drenagem feito até agora



Local onde escoar a água pluvial da escola causando voçoroca



Rua da lateral da escola que recebe a drenagem da escola: não possui sistema de coleta nem calçamento

Secretaria de Educação do Ceará
LUCAS FONTENELE NOCRATO
ENGº CIVIL SEDUC